

O.M.B

REVOLUTION
SERIES
Drum+Looper

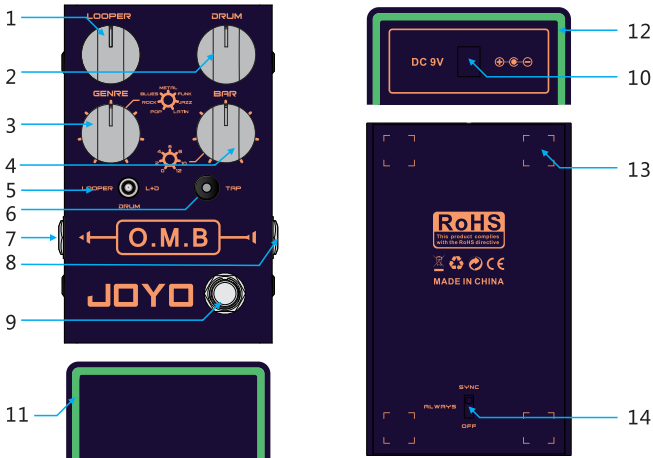
Obrigado por adquirir nosso produto. Favor ler o manual do usuário atentamente para garantir utilização correta e segura do produto.

I .Parâmetros:

1. Pedal apresenta modo de gravação em ciclo LOOPER, modo de bateria eletrônica independente, modo LOOPER + DRUM.
2. Tempo de gravação de ciclo de até 40 minutos.
3. Número ilimitado de Overdubs.
4. A velocidade de padrões de bateria pode ser configurada pelo botão TAP TEMPO.
5. Possui 7 estilos de padrão de bateria, e cada estilo contém 7 drumbeats (batidas) a sua escolha.
6. Knob de ajuste de volume independente LOOPER, para ajuste do volume do LOOPER na gravação em ciclo.
7. Knob de ajuste de volume independente, para ajuste do volume da bateria eletrônica.
8. Pedais diferentes dos tradicionais, que apresentam luz ambiente LED dianteira e traseira, trazendo um toque especial para apresentações noturnas.

II .Painel:

1. **LOOPER knob**: para ajuste do volume de gravação em ciclo LOOPER.
2. **DRUM knob**: para ajuste do volume da bateria eletrônica.
3. **GENRE knob**: 7 estilos de padrão de bateria disponíveis.
4. **BAR knob**: diferentes padrões de bateria estão disponíveis; em cada estilo existem 0/2/4/6/8/10/12, isto é, 7 barras de padrões de bateria podem ser escolhidas.
5. **Chave seletora Mode selection**: 3 modos estão disponíveis, modo LOOPER (modo de gravação em ciclo LOOPER independente), modo DRUM (bateria eletrônica independente), modo L+D (modo de gravação em ciclo e bateria eletrônica)
6. **Botão TAP TEMPO**: você pode ajustar a velocidade dos padrões de bateria e o status da gravação em LOOPER com o botão TAP TEMPO.
7. **OUTPUT Jack**: jack de áudio mono de 1/4" para conexão com amplificador.
8. **INPUT Jack**: jack de áudio mono de 1/4" para conexão com guitarra ou outros pedais.
9. **FOOTSWITCH**: controla as funções de play/ pause/ undo (desfazer)/ delete de gravações e LIGA/DESLIGA a bateria eletrônica.



10. **POWER input**: favor conectar plugue DC 9V 150mA com centro negativo a esse input.

11. **Front ambiente LED light (luz ambiente LED dianteira)**: favor verificar item 14 para configurar modos de luz ambiente.

12. **Rear ambiente LED light (luz ambiente LED traseira)**: favor verificar item 14 para configurar modos de luz ambiente.

13. **Espaço para colagem de suporte de borracha que acompanha o produto**

14. **Chave seletora de luz ambiente LED**

SYNC: a luz ambiente ficará verde quando o footswitch for acionado, e a velocidade intermitente será a mesma de quando TAP TEMPO estiver acionado. A luz ambiente se apagará quando o footswitch não estiver acionado.

ALWAYS: a luz ambiente ficará verde e contínua.

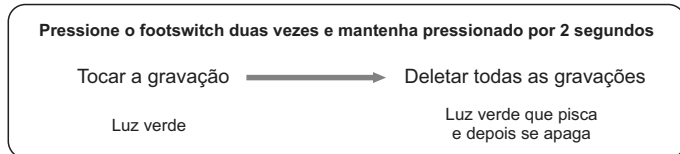
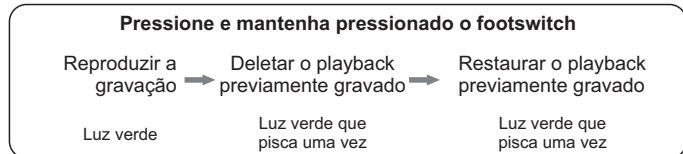
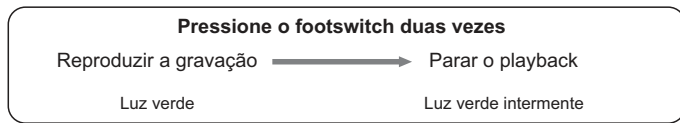
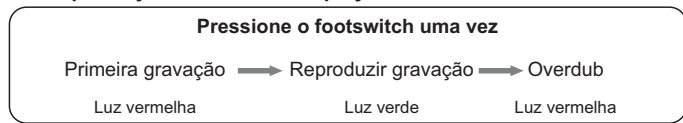
OFF: as luzes ambientes ficarão apagadas.

III .Operação:

Modo LOOPER: função de gravação em ciclo LOOPER independente

• Coloque a chave de seleção na posição LOOPER; para informações detalhadas sobre a operação e indicadores, verifique o diagrama.①

• Você pode ajustar o volume do playback com o knob LOOPER.



Modo DRUM: função de bateria eletrônica independente

- Coloque a chave de seleção na posição DRUM.
- Você pode ajustar o volume da bateria eletrônica com o knob DRUM.
- Você pode selecionar os estilos dos padrões de bateria com o knob GENRE e escolher as diferentes barras de padrões de bateria com o knob BAR.
- A velocidade dos padrões de bateria pode ser ajustada com o botão TAP TEMPO.
- Pressione o footswitch uma vez para interromper a reprodução.

Modo L+D: função de gravação e bateria eletrônica

- Inicialmente no modo DRUM, configure a velocidade do estilo e padrões de bateria, e posteriormente entre no modo L+D para iniciar a gravação e bateria eletrônica.
- Quando o modo L+D estiver acionado enquanto não estiver no pedal, você poderá configurar a velocidade e os padrões de bateria com o botão TAP TEMPO; pressione o footswitch, o pedal reproduzirá a bateria eletrônica e gravará simultaneamente após uma barra. (sobre como gravar, verifique o diagrama 1).
- Ajuste o volume da bateria eletrônica com o knob DRUM, e ajuste o volume do playback com o knob LOOPER.
- Pressione o footswitch duas vezes para interromper a reprodução e reproduzir a gravação.



Especificações

Dimensões: 109*67*48mm
Peso: 248 gr.
Impedância de Entrada: 2.2 MΩ
Impedância de Saída: 100 Ω
Consumo de corrente: 150mA
Tensão de Trabalho: DC 9V (com centro negativo)

JOYO TECHNOLOGY CO., LTD

Address: 2/F, Lushi Industry Building, 28th District, Bao'an, Shenzhen, 518133 China.
Email: info@joyoaudio.com Tel: 0086-755-29765381 www.joyoaudio.com
MADE IN CHINA